



**ПРИКАЗ**

г.Казань

**БОЕРЫК**

25.01.2017

№ 61од

«Иван Иванович  
Шишкин яшәгән йорт»  
федераль әһәмияткә ия  
мәдәни мирас  
объектының  
территориясе чикләрен  
раслау турында

«Россия Федерациясе халыкларының мәдәни мирас объектлары (тарихи һәм мәдәни ядкәрләре) турында» 2002 ел, 25 июнь, 73-ФЗ номерлы Федераль законына, «Татарстан Республикасының мәдәни мирас объектлары турында» 2005 ел, 1 апрель, 60-ЗРТ номерлы Татарстан Республикасының Законна нигезләнеп, махсус җайга салына торган шәһәр төзелеше эшчәнлегенә объектлары буларак, федераль әһәмияткә ия мәдәни мирас объектларын һәм аларның территорияләрен саклауны һәм дәүләт тарафыннан саклап тотуны тәмин итү максатларында,

**БОЕРАМ:**

1. Алабуга ш., Яр бие ур., 12 й. адресы буенча урнашкан «Иван Иванович Шишкин яшәгән йорт» федераль әһәмияткә ия мәдәни мирас объектларының территориясе чикләрен расларга (1 нче кушымта).

2. Алабуга ш., Яр бие ур., 12 й. адресы буенча урнашкан «Иван Иванович Шишкин яшәгән йорт» федераль әһәмияткә ия мәдәни мирас объектларының территориясен файдалану режимын расларга (2 нче кушымта).

3. Боерыкның үтәлешен тикшереп торуну үз өстемә алам.

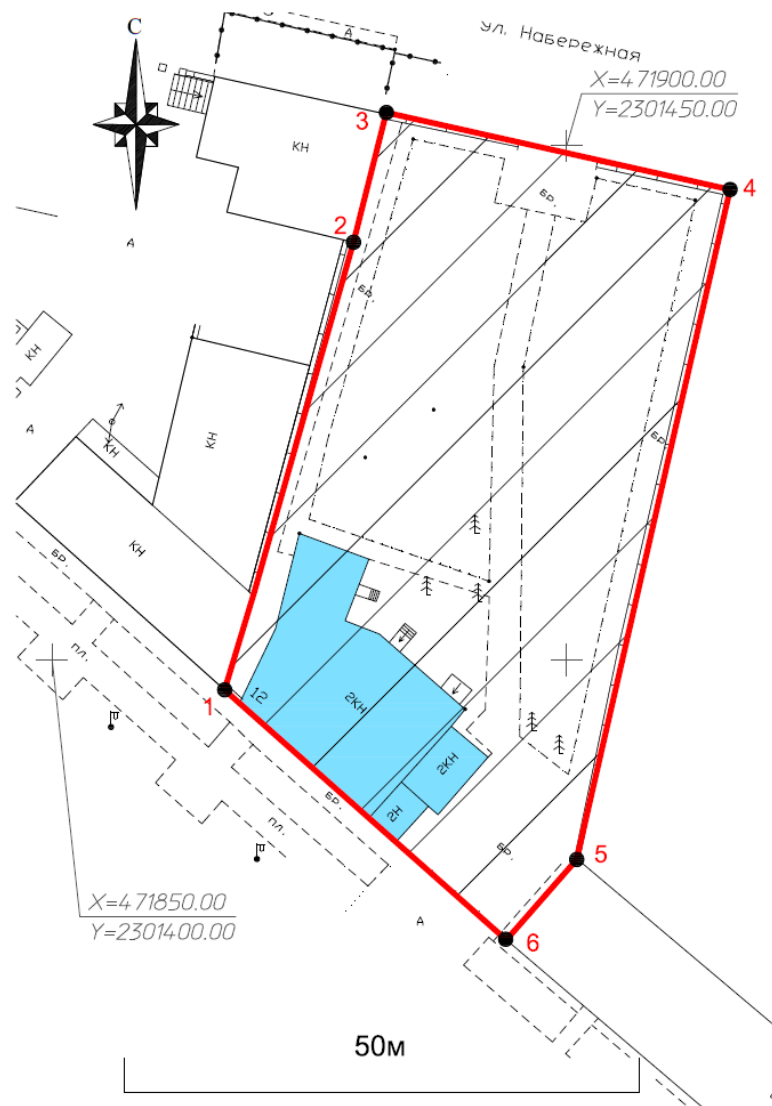
**Министр**

**А.М. Сибагатуллин**

25.01.2017 ел № 61 од боерыкка  
1 нче кушымта

Алабуга ш., Яр буге ур., 12 й. адресы бугенча урнашкан «Иван Иванович Шишкин яшэгэн йорт» федераль эһәмияткэ ия мэдэни мирас объектынц территориясе ЧИКЛЭРЕ

Алабуга ш., Яр буге ур., 12 й. адресы бугенча урнашкан «Иван Иванович Шишкин яшэгэн йорт» федераль эһәмияткэ ия мэдэни мирас объектынц территориясе чиклэре картасы (схема)



Шартлы билгелэр:

Мэдэни мирас объекты

Мэдэни мирас объекты территориясе

Алабуга ш., Яр буе ур., 12 й. адресы буенча урнашкан «Иван Иванович Шишкин яшәгән йорт» федераль әһәмияткә ия мәдәни мирас объектының территориясе чикләрен **картографик тасвирлама**

Алабуга ш., Яр буе ур., 12 й. адресы буенча урнашкан «Иван Иванович Шишкин яшәгән йорт» федераль әһәмияткә ия мәдәни мирас объектының территориясе чикләре түбәндәгечә үтә:

**Төньяк-көнчыгыш өлеш:** Койма буеннан (3-4 н.).

**Көнъяк-көнчыгыш өлеш:** Койма буеннан (4-5 н.), бина буеннан (5-6 н.).

**Көнъяк-көнбатыш өлеш:** Мәдәни мирас объектының көньяк фасады буеннан (6-1 н.).

**Төньяк-көнбатыш өлеш:** Койма буеннан (1-3 н.).

Алабуга ш., Яр буе ур., 12 й. адресы буенча урнашкан «Иван Иванович Шишкин яшәгән йорт» федераль әһәмияткә ия мәдәни мирас объектының территориясе чикләренең **борылыш нокталары таблицасы**

Нокталар №	МСК-16 системасында нокталарның координаталары		1084 елгы бөтендөнья геодезик координаталар системасында (WGS-84) нокталарның координатлары	
	X	Y	Киңлек, В	Озынлык, L
1	471847.09	2301416.76	55°45'14.73"N	52°03'15.58"E
2	471890.60	2301429.27	55°45'16.13"N	52°03'16.30"E
3	471903.22	2301432.48	55°45'16.54"N	52°03'16.49"E
4	471895.74	2301465.87	55°45'16.30"N	52°03'18.40"E
5	471830.58	2301450.98	55°45'14.19"N	52°03'17.55"E
6	471822.83	2301444.07	55°45'13.94"N	52°03'17.15"E

25.01.2017 ел № 61 од боерыкка  
2 нче кушымта

Алабуга ш., Яр буе ур., 12 й. адресы буенча урнашкан «Иван Иванович Шишкин яшәгән йорт» федераль әһәмияткә ия мәдәни мирас объектының территориясен **файдалану режимы**

Мәдәни мирас объектының территориясә чикләрендә түбәндәгеләр **рөхсәт ителә:**

мәдәни мирас объектының физик яктан саклануын тәэмин итүгә юнәлтелгән саклау эшләре үткәрү, шул исәптән, консервацияләү, ремонтлау, реставрацияләү һәм заманча файдалануга яраклаштыру;

мәдәни мирас объектларының бөтенлегенә зыян салмаган һәм мәдәни мирас объектын бүгенгә шартларда кулланылуын тәэмин итү мөмкинлегенә биргән хужалык эшчәнлегенә алып бару;

булган капитал төзелеш объектларын, шулай ук, жир кишәрлекләрен (капитал төзелеш объектлары төземичә һәм вакытлы корылмалар урнаштырмыйча) рөхсәт ителгән куллану төрләренә нигезендә файдалану:

- мәдәни үсеш (код 3.6.);

мәдәни мирас объектының югалган кисәкләрен һәм тарихи элементларын тарихи аналоглары, булган сызымнар һәм үлчәмнәр жирлегендә элеккегә хәленә кайтару;

мәдәни мирас объектының бөтенлеген бозып торган вакытлы корылмаларын һәм объектларны сүтү;

әлегә эшләр мәдәни мирас объектына зыян салмаса (шул исәптән, динамик тәэсир), булган объектларның инженерлык инфраструктурасын (су белән тәэмин итү, канализация, жылылык, газ, электр белән тәэмин итү, телефон кертү буенча тышкы челтәрләрне) капитал ремонтлау;

мәдәни мирас объектын саклау, файдалану һәм популярлаштыру максатыннан территорияне тәртипкә китерү:

- майданчыкларга, якин килү һәм транспорт узу урыннарына традицион материаллар (таш, гранит һәм табигый булып күренә торган башка материаллар) түшәү;

- тарихи мохит элементлары характеристикаларына жавап бирә торган аерым урнаштырылган яктырту жайланмасыннан файдалану; агачларның кыйммәтле төрләрен саклау;

мәдәни мирас объекты фасадына 2,0 м.дан югары булмаган мәгълүмати язулар һәм билгеләмәләр, мемориаль такталарны мәдәни мирас объектының 2 нче катындагы тәрәзә уемнарының аскы чигеннән югарырак күтәрмичә урнаштыру;

оешманың элмә тактасын, кулланучыга белешмә бирә торган тышкы мәгълүмат чараларын 2,0 м.дан югары итмичә, мәдәни мирас объектының 2 нче катындагы тәрәзә уемнарының аскы чигеннән югарырак күтәрмичә урнаштыру;

археологик белешмәләр булган очракта территориянең директив дәрәжәсен түбәнәйтү, ишегалды территориясен вертикаль планлаштыру.

Югарыда күрсәтелгән барлык эшләр Татарстан Республикасы Мәдәният министрлыгы тарафыннан килештерелгән мәдәни мирас объектн саклау буенча проект документациясен эзерләү һәм эшләр башкару буенча йөкләмәләр, күрсәтелгән эшләрнең башкарылуын Татарстан Республикасы Мәдәният министрлыгы контрольдә тоткан очракта - проект документациясе, нигезендә Татарстан Республикасы Мәдәният министрлыгы тарафыннан мәдәни мирас объектн саклау эшләре үткәрергә язмача рөхсәт кәгазе нигезендә башкарыла.

Федераль әһәмияткә ия мәдәни мирас объектының территориясе чикләрендә түбәндәгеләр **тыела:**

мәдәни мирас объектларын яки аерым элементларын саклауга, мәдәни мирас объектының тарихи шәһәр төзелеше тирәлеген саклауга бәйле булмаган жир, төзелеш, мелиорация белән бәйле һәм башка эшләр башкару;

капиталь төзелеш объектлары булдыру һәм ядкәр территориясендә урнашкан капитал төзелеш объектларының күләм-пространство характеристикасын арттыру;

мәдәни мирас объекты фасадына һәм түбәсенә кондиционерлар, эре габаритлы антенналар һәм инженерлык жиһазларының башка элементларын кую;

тышкы реклама чараларын урнаштыру;

инженерлык инфраструктурасын (суүткәргечнең тышкы челтәре, канализация, жылылык, газ һәм электр белән тәэмин итү, телефонлаштыру) жир өстеннән үткөрү;

киосklar, павильоннар, өслекләр, югалтылганнарын торгызудан тыш кече архитектура формалары кую;

мәдәни мирас объектына һәм аның әйләнә-тирәсендәге корылышка динамик йөк тудырган технологияләр куллану.

мэдэни мирас объекты территориясен төрле төрдөгө һәм рәвештәге  
көнкүреш калдыклары белән чүпләү;  
машина кую урыннары көйләү.